

# KAHO GALLERY

It is only with the heart that one can see rightly;  
what is essential is invisible to the eye.

プレスリリース  
2015年12月吉日

報道関係者 各位

## 「美の交差 / アーキテクトとアート」開催のお知らせ

このたびカホ・ギャラリーでは、「美の交差 / アーキテクトとアート」を開催いたします。

2016年最初の展覧会を開催する運びとなりました。今回の展覧会では、50年前にゼネコン設計部に勤務していた頃よりギャラリー巡りをされ、確かな眼で少しずつ蒐集されたアーキテクトの本多氏のコレクションの中から、サム・フランシスのタブローやジャコモッティ、ルオー、シャガールの版画を中心に、芸術に関する蔵書も併せて展示致します。この機会に是非ともご紹介いただきますようお願い申し上げます。

### 【開催概要】

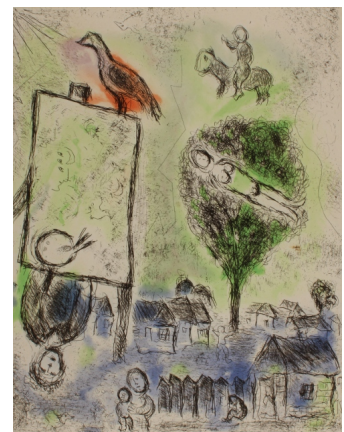
名称： 美の交差 / アーキテクトとアート  
会期： 2016年1月10日(日) - 1月17日(日) 会期中無休  
時間： 12:00 - 18:00  
会場： カホ・ギャラリー  
住所： 605-0981 京都市東山区本町15丁目778-1



サム・フランシス  
Untitled  
1983



ジョルジュ・ルオー  
パッションより 弟子たち  
1936



マルク・シャガール  
Songs: inspiration  
1981

### 【本展に関するお問合せ先】

■カホ・ギャラリー  
〒605-0981 京都市東山区本町15-778-1  
電話： 075.708.2670  
e-mail： kahogallery@gmail.com  
website： www.kahogallery.com