

KAHO GALLERY

It is only with the heart that one can see rightly;
what is essential is invisible to the eye.

プレスリリース
2014年4月吉日

報道関係者 各位

「ひと雫から / 久野隆史展」 開催のお知らせ

このたびカホ・ギャラリーでは、「ひと雫から / 久野隆史展」を開催いたします。

1966年に京都市で生まれた久野隆史は、1990年京都芸術短期大学専攻科を修了後、個展を中心に無所属で活躍しています。彼の作品との出会いは、2000年6月に京都高島屋グランドホールで開催されていた、第3回NEXT展で見た「Time and Space」という作品でした。マンホールや京都タワーが描かれたその3点組の作品は、その独特の画面の質感と陰鬱な色彩とが、とても印象深いものでした。それ以降、彼の作品を注意深く見るようになりましたが、寡黙で多くを語らない芯の通った彼の人柄と相俟って、いつしか久野隆史の世界に引き込まれていくようになりました。見た目の派手さを追い求めることもなく、潔いまでに余分なものを削ぎ落とした画面構成と、板に麻布を貼り岩絵具を塗り重ねていくことにより出来るマチエールは、とても奥深く静かで不思議な表情を醸しだしています。

「内容の深い絵というのは時間が経っても飽きることがない。

むしろますますその内容の深さに感動する。

内容があるかのように見せている絵は、時間が経てば経つほどその薄皮がはがれ飽きてしまう。

その存在が耐えられなくなってしまうほどに。

絵も人も同じ。

絵を描くことは生きざま、人としての深さをとわれる。」

久野隆史の絵描きとしての覚悟が、この彼の言葉によく表れています。

今回の展覧会では、水と山をテーマにした新作約13点を展示いたします。どの作品にも、水の気配、山の気配が、深く心に染み入ってくるように描かれています。

この機会に是非とも本展覧会をご紹介頂きますようお願い申し上げます。

【開催概要】

名称：ひと雫から / 久野隆史展

会期：2014年5月17日(土)～5月25日(日) 会期中無休

時間：12:00～18:00

会場：カホ・ギャラリー

住所：605-0981 京都市東山区本町15丁目778-1

【本展に関するお問い合わせ先】

■カホ・ギャラリー

〒605-0981 京都市東山区本町15丁目778-1

電話：075.708.2670

e-mail：kahogallery@gmail.com

website：www.kahogallery.com

KAHO GALLERY

It is only with the heart that one can see rightly;
what is essential is invisible to the eye.

【主な出品作品】



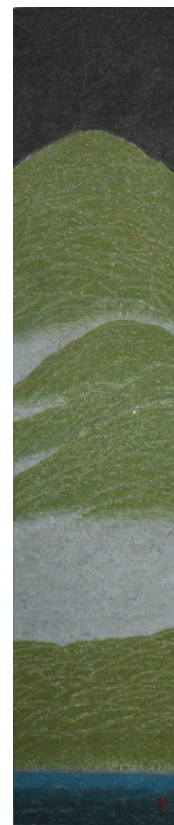
雫
麻布・岩絵具
2014



雫Ⅱ
麻布・岩絵具
2014



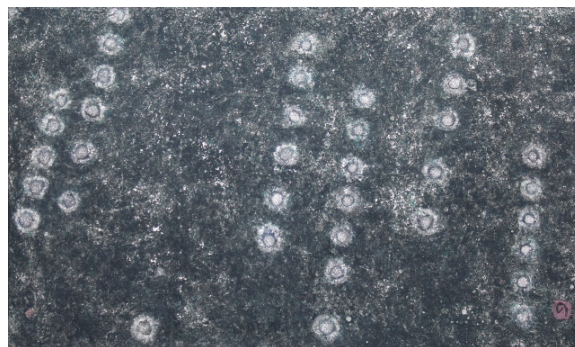
境
麻布・岩絵具
2014



日日
麻布・岩絵具
2014



ときあめ
麻布・岩絵具
2014



夜来
麻布・岩絵具
2014